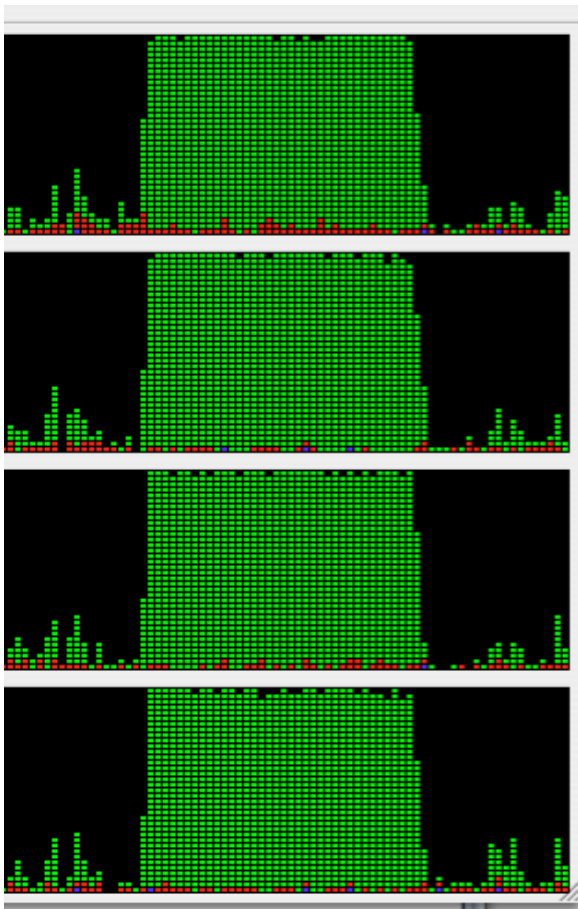


Tambo's RealWorld Photoshop-Tests mit verschiedenen Macs

Testinhalt: Wieso 3 unterschiedliche Tests?

Pferdetest 1: Radialer Weichzeichner

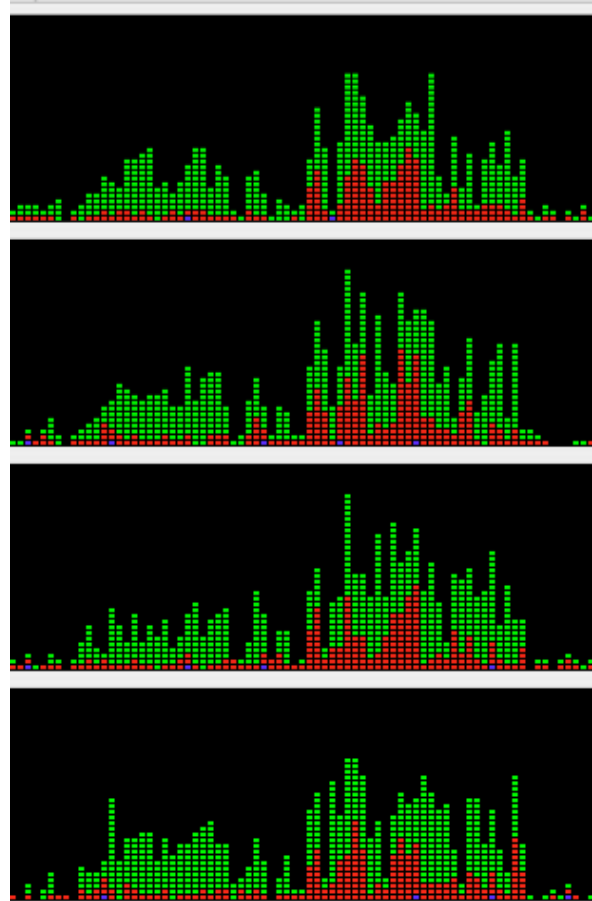
Der Radiale Weichzeichner beansprucht stark die CPU, hingegen kaum RAM und Festplatte. Physikalischer RAM wird kaum beansprucht, der Radiale Weichzeichner erhöhte nur von 99 MB (Bild geladen) auf 106 MB. Auch der Virtuelle Speicher erhöhte sich von 600 MB nur auf 645 MB! Extrem werden beim ersten Pferdetest die Prozessoren beansprucht:



Pferdetest 2: Tamboaktion

Hier spielt der vorhandene RAM sowie die Festplattenauslagerung eine wichtige Rolle, während die CPU's nicht kaum beansprucht werden: Der RAM-Verbrauch stieg von 104 MB (bei geladenem Pferdebild) auf 1 GB, die Festplattenauslagerung nimmt von 600 MB auf 1.5 GB zu. (Rote Farbe im CPU-Feld)

Pferdetest 2: CPU-Auslastung:



3. Test: RAW öffnen

Hier wird kaum RAM benötigt; Virtual Memory ist jedoch - mit 846 MB recht hoch. Die erste Spitze zeigt das Laden des RAW in ACR - mit grosser Auslagerung auf Scratch an; die RAW-Konvertierung benötigt dann CPU:

